

## Alegra 43TY86 UHD twin R

### Notwendige Werkzeuge:

#### Necessary tools:

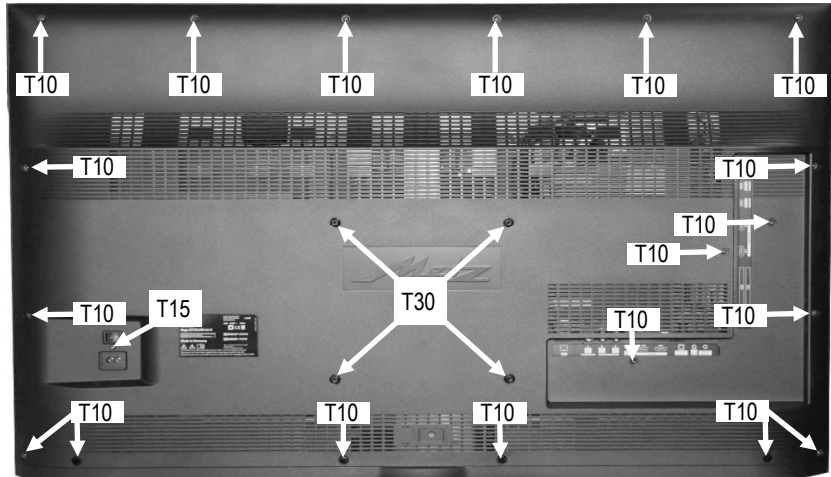
Torx T10  
Torx T15  
Torx T20  
Torx T30

### 1 Demontage der Rückwand

Schrauben mit einem Schraubendreher  
Torx T10, T15, T30 entfernen.

### 1 Disassembly the rear panel

Remove screws with a screw driver  
Torx T10, T15, T30.



### 2 Demontage der Leiterplatten



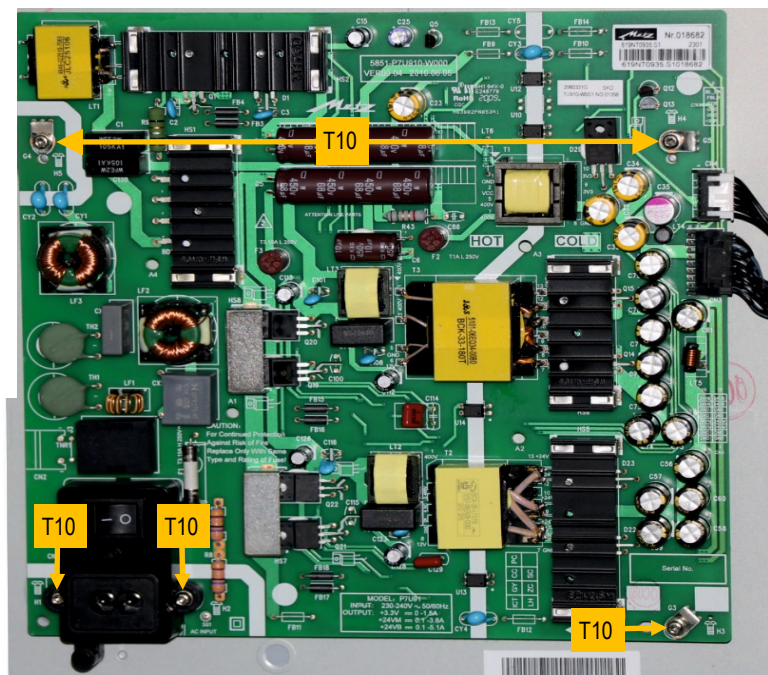
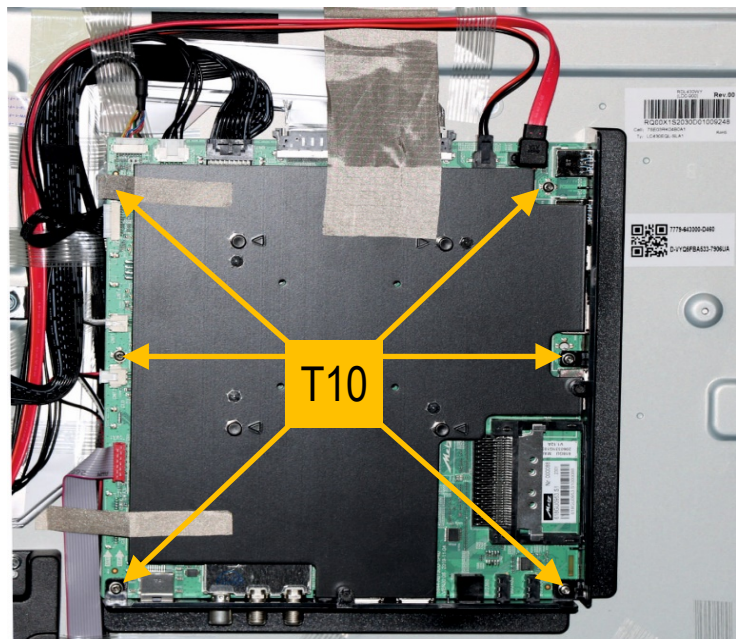
**Elkos können Restladung  
enthalten.**

**Elkos may contain residual  
charges.**

Schrauben mit einem Schraubendreher  
Torx T10 entfernen.

### 2 Disassembly of the printed circuit boards

Remove screws with a screw driver  
Torx T10.

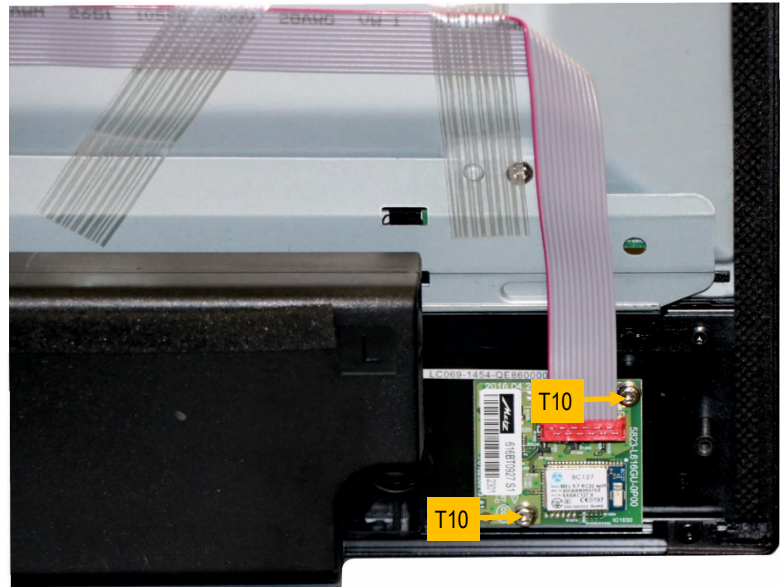


## 2 Demontage der Leiterplatten

Schrauben mit einem Schraubendreher Torx T10 entfernen.

## 2 Disassembly of the printed circuit boards

Remove screws with a screw driver Torx T10.



## 3 Demontage der Festplatte und Fußhalteplatte

Schrauben mit einem Schraubendreher Torx T10, T20 entfernen.

## 3 Disassembly the hard disk and foot support plate

Remove screws with a screw driver Torx T10, T20.

