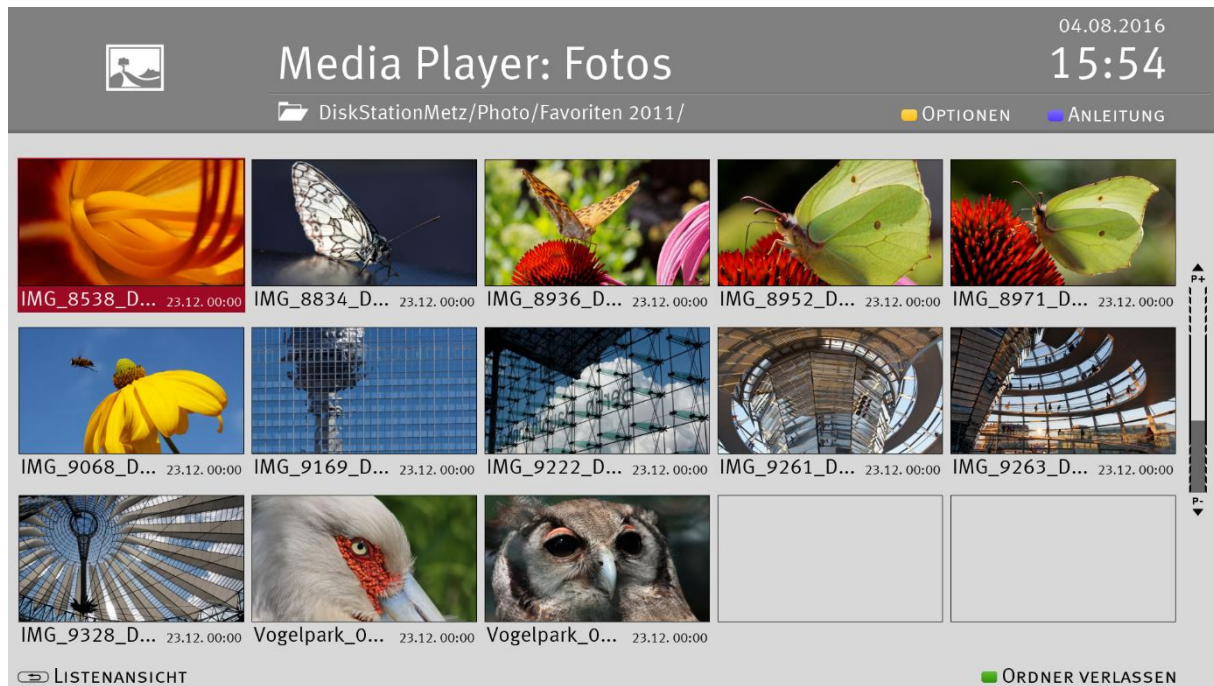




SOFTWARE CHANGELOG

CHASSIS 613/614 – MGF613 („TW“)

27.07.2022, Version 1.03



Die Firmware **MGF613/614** kann für folgende Metz Classic TV-Geräte mit Typbezeichnung **TW** verwendet werden:

Merio 32TW13, 42TW13

Solea 42TW46, 47TW46, 55TW46, 42TW47, 47TW47, 55TW47

Topas 42TW83, 47TW83, 55TW83, 55TW95

Primus 55TW97

Pureo 32TW07, 42TW07, 47TW07, 55TW07, 32TW05, 43TW05, 49TW05,

Clarea 42TW08, 42TW18, 47TW08, 47TW18, 55TW08

Planea 32TW19, 43TW19, 49TW19, 55TW19, 43TW49





INHALT

MGF613 V2.32L (2022-08-02)	5
Verbesserungen der Interoperabilität und Fehlerbeseitigungen:	5
MGF613 V2.32K (2022-04-05)	5
Verbesserungen der Interoperabilität und Fehlerbeseitigungen:	5
MGF613 V2.32J (2021-12-20)	5
Neue Funktionen	5
Verbesserungen der Interoperabilität und Fehlerbeseitigungen:	5
MGF613_614 V2.32I (2021-02-23)	5
Verbesserungen der Interoperabilität und Fehlerbeseitigungen:	5
MGF613_614V2.32H (2020-07-07)	5
Verbesserungen der Interoperabilität und Fehlerbeseitigungen:	6
MGF613_614V2.32G (2020-01-14)	6
Verbesserungen der Interoperabilität und Fehlerbeseitigungen:	6
MGF613_614V2.32F (2019-10-15)	6
Verbesserungen der Interoperabilität und Fehlerbeseitigungen:	6
MGF613 V2.32D (2017-02-15)	6
Verbesserungen der Interoperabilität und Fehlerbeseitigungen:	6
MGF613 V2.32B (2016-03-09)	6
Verbesserungen der Interoperabilität und Fehlerbeseitigungen:	6
MGF613 V2.31A (2015-12-14)	7
Verbesserungen der Interoperabilität und Fehlerbeseitigungen:	7
MGF613 V2.20L (2015-10-01)	7
Verbesserungen der Interoperabilität und Fehlerbeseitigungen:	7
MGF613 V2.11G (2015-06-16)	7
Verbesserungen der Interoperabilität und Fehlerbeseitigungen:	7
MGF613_614 V2.05C (2015-04-02)	8
Verbesserungen der Interoperabilität und Fehlerbeseitigungen:	8
MGF 613 V 2.04E (2015-02-11)	8
Verbesserungen der Interoperabilität und Fehlerbeseitigungen:	8
MGF613 V 2.02D (2014-12-02)	9
Neue Funktionen:	9
Verbesserungen der Interoperabilität und Fehlerbeseitigungen:	9
MGF613 V2.01G2 (2014-09-30)	9
Neue Funktionen:	9



Verbesserungen der Interoperabilität und Fehlerbeseitigungen:	9
MGF613 V2.00D (2014-08-18)	10
Neue Funktionen:.....	10
Verbesserungen der Interoperabilität und Fehlerbeseitigungen:	10
MGF613 V1.03G (2014-05-27)	11
Neue Funktionen:.....	11
Verbesserungen der Interoperabilität und Fehlerbeseitigungen:	11
TV-Funktionen erklärt auf unserem Metz Blog	12
TV-Tutorials auf unserem YouTube Channel.....	13
Mobile Apps und Web-Services.....	15
„Metz Remote“ App für Apple iOS.....	15
„Metz Remote“ App für Google Android	15
„Metz Remote Timer“ Web-Applikation	15
Abkürzungsverzeichnis	16
A	16
B	16
C	16
D	16
E.....	16
F.....	16
G	16
H.....	16
I	17
J	17
L.....	17
M.....	17
O.....	17
P	17
S.....	17
T.....	17
U.....	18
V	18
W.....	18
Y.....	18
Datenschutzerklärung für Smart-TV	19



Metz Consumer Electronics GmbH
Ohmstraße 55
90513 Zirndorf
support-ce@metz-ce.de

Lizenzhinweise 19

Änderungen und Irrtümer vorbehalten!



MGF613 V2.32L (2022-08-02)

Änderungen gegenüber der Version **V2.32K**:

VERBESSERUNGEN DER INTEROPERABILITÄT UND FEHLERBESEITIGUNGEN:

- Aktivierung der Funktion Internet-Timer über „Menü | Netzwerk | Internet Dienste | Internet Timer | Aktiv“ optimiert

MGF613 V2.32K (2022-04-05)

Änderungen gegenüber der Version **V2.32J**:

VERBESSERUNGEN DER INTEROPERABILITÄT UND FEHLERBESEITIGUNGEN:

- EPG: Unterstützung der EPG-Funktion auch für Radioprogramme mit AAC-LC Codec

MGF613 V2.32J (2021-12-20)

Änderungen gegenüber der Version **V2.32I**:

NEUE FUNKTIONEN

- DVB Radio: neue Radiodienste mit AAC-LC-Codec werden im Suchlauf gefunden und können wiedergegeben werden
- HbbTV/Web Browser: Unterstützung von persistenter Speicherung local_storage, z.B. die Logindaten vom ZDF HbbTV-Account

VERBESSERUNGEN DER INTEROPERABILITÄT UND FEHLERBESEITIGUNGEN:

- Untertitel: Darstellung von DVB-Untertitel auf TV5MONDE EUROPE optimiert
- Timer Datenbank wird nach Werksreset gelöscht
- Imageviewer: JPEG Fotos >2MB werden über Netzwerk zuverlässig angezeigt

MGF613_614 V2.32I (2021-02-23)

Änderungen gegenüber der Version **V2.32H**:

VERBESSERUNGEN DER INTEROPERABILITÄT UND FEHLERBESEITIGUNGEN:

- PVR: Wiedergabe bei letzter Position korrekt gespeichert
- EPG: EPG-Suchlauf wird beim Ausschalten ohne Uhrzeit auch gestartet
- PVR: Systemstabilität für Timeshift Playback oder PVR Wiedergabe/Trickmodes bei diversen Programmen wie z.B. Servus TV HD verbessert

MGF613_614V2.32H (2020-07-07)

Änderungen gegenüber der Version **V2.32G**:



VERBESSERUNGEN DER INTEROPERABILITÄT UND FEHLERBESEITIGUNGEN:

- YouTube-Anzeige im Vollformat sichergestellt

MGF613_614V2.32G (2020-01-14)

Änderungen gegenüber der Version **V2.32F**:

VERBESSERUNGEN DER INTEROPERABILITÄT UND FEHLERBESEITIGUNGEN:

- Auffälligkeit bei der Funktion „Speed Test“ beseitigt

MGF613_614V2.32F (2019-10-15)

Änderungen gegenüber der Version **V2.32D**:

VERBESSERUNGEN DER INTEROPERABILITÄT UND FEHLERBESEITIGUNGEN:

- Entschlüsselung von Arte France (Eutelsat) mit Fransat Modul sichergestellt
- TuneIn-Funktionalität optimiert
- Regionalumschaltung (Kabelanbieter Neubrandenburg) verbessert
- Auffälligkeiten beim Empfang des Kabelanbieters UPC (Schweiz) beseitigt
- Aufnahmesteuerung bei zwei laufenden Aufnahmen verbessert
- Stabilität bei Medienwiedergabe in YouTube verbessert
- Lautstärkeänderung ohne Menü möglich bei Musikwiedergabe und ausgeschaltetem Panel
- CEC-Funktionalität optimiert
- Internet-Timer-Funktionalität optimiert

MGF613 V2.32D (2017-02-15)

Änderungen gegenüber der Version **V2.32C**:

VERBESSERUNGEN DER INTEROPERABILITÄT UND FEHLERBESEITIGUNGEN:

- HDMI-CEC-Steuerung für Metz DVB-T2HD Receiver wurde implementiert
- Aktivierung Internet Timer sichergestellt

MGF613 V2.32B (2016-03-09)

Änderungen gegenüber der Version **V2.31A**:

VERBESSERUNGEN DER INTEROPERABILITÄT UND FEHLERBESEITIGUNGEN:

- WLAN-Erkennung bei Dualband-Routern verbessert
- Fehlerhafte 3D-Darstellung korrigiert



- Freischaltung für USB-Recording optimiert
- Kein EPG-Menü nach der Erstinstallation (auch beim Zurücksetzen in die Werkseinstellungen oder den Auslieferungszustand) bei der Ländereinstellung Schweiz
- Alle angezeigten Ordner können im PVR-Betrieb als Aufnahmeordner genutzt werden

MGF613 V2.31A (2015-12-14)

Änderungen gegenüber der Version **V2.20L**:

VERBESSERUNGEN DER INTEROPERABILITÄT UND FEHLERBESEITIGUNGEN:

- Bluetooth-Funktion verbessert
- Automatische Sommer-/Winterzeit Umstellung optimiert
- Bilddarstellung Planea 43 optimiert
- Helligkeitsanhebung bei Pureo32/Planea32
- Google-Website über das Portal wird korrekt dargestellt
- Automatischer Programmwechsel über HDMI wieder aktiv
- Videotext bei Simply TV über DVB-T2 in Österreich verfügbar
- Tonwiedergabe für verschiedene ungarische Sender über Eutelsat verbessert
- Störgeräusche beim Zugriff auf Internetinhalte beseitigt

MGF613 V2.20L (2015-10-01)

Änderungen gegenüber der Version **V2.11G**:

VERBESSERUNGEN DER INTEROPERABILITÄT UND FEHLERBESEITIGUNGEN:

- Automatische Einschaltung von verschiedenen AV-Receiver über HDMI ARC wiederhergestellt
- Konvertierungsfehler 2D -> 3D wird verhindert
- Ztw. Artefakte bei Programmwechsel (DVB-T2) beseitigt
- Steuerung des analogen Tonausgangs optimiert
- Verbesserung JPEG-Viewer bei gedrehten JPEG-Bildern
- LCN-Suchlauf verbessert
- Authentifizierungsprozess bei der Verwendung von zwei ORF IRDETO CI+ Modulen optimiert

MGF613 V2.11G (2015-06-16)

Änderungen gegenüber der Version **V2.05C**:

VERBESSERUNGEN DER INTEROPERABILITÄT UND FEHLERBESEITIGUNGEN:

- Programmierung über Internet Timer
- Bedienung über neue mecaRemote App



- Funktion Web-App für YouTube und HBBig
- Erweiterung der F-Menüs für Geräte mit RM18-Fernbedienung
- EPG-Erinnerungen werden abgespeichert
- Update von SmarDTV-Modulen möglich
- DVB-C Sendersuche für Österreich optimiert

MGF613_614 V2.05C (2015-04-02)

Änderungen gegenüber der Version **V2.04E**:

VERBESSERUNGEN DER INTEROPERABILITÄT UND FEHLERBESEITIGUNGEN:

- Lademodus für Electronic Program Guide (EPG) verbessert
- Ergänzende Maßnahmen zur Vermeidung gelegentlicher Bedienblockaden bei Geräten Solea pro/Topas
- Allgemeine Verbesserungen für DLNA-Services
- Suchfunktion von Internet-Radiosender von SRG (Schweiz) in TuneIn verbessert
- Funktion „MultiRoom“ überarbeitet
- Lautstärkeregelung über HDMI CEC in Verbindung mit verschiedenen Soundbars verbessert

MGF 613 V 2.04E (2015-02-11)

Änderungen gegenüber der Version **V2.02D**:

VERBESSERUNGEN DER INTEROPERABILITÄT UND FEHLERBESEITIGUNGEN:

- Systemstabilität erhöht und Tonwiedergabe verbessert bei Topas/Solea Pro
- Kurzzeitige Dunkeltastung des Bildschirms wird verhindert
- Bildstörungen beim Empfang der Sender Eurosport France und TV5 Monde FBS bei UPC Cablecom beseitigt
- HbbTV wurde für die Sender SRF2HD und SRF2HD angepasst
- Tonausgabe für den optischen Ausgang verbessert
- PIP-Funktion bei verschiedenen Betriebszuständen überarbeitet
- Netzwerkzugriffe in den Bereichen HbbTV, Portal und DLNA verbessert
- Bluetooth-Suche erweitert
- Verbesserungen TuneIn (mehr Streams abspielbar / *.pls Unterstützung / *.m3u redirect)
- Bass-Funktionseinstellung speicherbar
- LCN-Sendersuchlauf in den Kabelnetzen A/CH überarbeitet
- Fehlerhafte Erstauthentifizierung bei Twin-Geräten in Verbindung mit CI+ Modul beseitigt (verschiedene Fehlermeldungen)
- DVB-Radio-Aufnahmen werden im PVR-Archiv angezeigt
- Spielzeitanzeige in HbbTV-Mediatheken korrigiert
- Eingabemöglichkeit von Umlauten für WLAN-Key ergänzt



MGF613 V 2.02D (2014-12-02)

Änderungen gegenüber der Version **V2.01G2**:

NEUE FUNKTIONEN:

- Suchlauffunktion für UPC Austria eingepflegt
- Suchfunktion in der Menü-Senderliste eingepflegt
- Funktion „Bilder drehen“ wurde in die Fotoanzeige integriert
- Unterstützung neuer Sendertabelleneditor

VERBESSERUNGEN DER INTEROPERABILITÄT UND FEHLERBESEITIGUNGEN:

- Lautstärke kann auch bei Harman BDS 300/877 über ARC geregelt werden
- Systemstabilität bei ARC-Betrieb mit Philips Soundstage HTL 4111 B12 verbessert
- Darstellung der DVB-Untertitel beim Sender SRF optimiert
- Aufnahmen im Stand-by und Datenaktualisierung vom EPG werden bei SATAnlagen mit Unicable verbessert
- Fotoanzeige über Netzwerk verbessert
- Sendername und Now&Next Anzeigen werden in russischem Kabelnetz richtig dargestellt
- Im EPG-Menü kann nun die Uhrzeit auch unter der aktuellen Uhrzeit eingestellt werden
- Meldung „USB-Recording wurde noch nicht freigeschaltet“ bei Geräten mit integrierter PVR wurde beseitigt
- Kindersicherung im PVR-Archiv verbessert
- Menüpunkt „Verschieben“ wurde an die erste Position der Menü-Senderliste gesetzt
- Die Bluetooth-Kachel erscheint auch nach dem Einschalten aus dem Stand-by zuverlässig
- Erkennung von CI-Modulen im CI-2-Schacht verbessert
- 3D-Funktion für Darstellung Over/Under überarbeitet
- Bei WLAN-Problemen mit dem USB-Adapter bei Merio und Pureo in Verbindung mit Telekom-Router, wird auch der Belkin N600 F7D4101de WLAN-Adapter unterstützt

MGF613 V2.01G2 (2014-09-30)

Änderungen gegenüber der Version **V2.00D**:

NEUE FUNKTIONEN:

- DLNA-Server wurde eingepflegt

VERBESSERUNGEN DER INTEROPERABILITÄT UND FEHLERBESEITIGUNGEN:

- Farbdarstellung von Fotos optimiert
- Darstellung von Fotos im Mediaplayer in der Rasteransicht optimiert
- Sendernamen und Now&Next Anzeigen werden nun auch in kyrillischer Schrift richtig dargestellt



- Systemstabilität bei Fotowiedergabe über Netzwerk verbessert
- Auslieferungsoftware für Geräte mit CH 613H (beinhaltet alle Twin-Funktionen)

MGF613 V2.00D (2014-08-18)

Änderungen gegenüber der Version **V1.03G**:

NEUE FUNKTIONEN:

- Aufnahme auf ext. Gerät über Eurobuchse möglich
- Equalizer implementiert
- Gerätenamen zur Identifizierung im Netzwerk können editiert werden
- Funktionen für die F-Taste erweitert

VERBESSERUNGEN DER INTEROPERABILITÄT UND FEHLERBESEITIGUNGEN:

- Hotelmodus wird auch nach Netz- Aus/Ein übernommen
- Nach dem Einschalten wird die Favoritenliste genutzt, nicht die Hauptsenderliste
- Systemstabilität beim schnellen Programmwechsel in Verbindung mit CI+-Modulen erhöht
- ARC mit Loewe Mediavision 3D wird unterstützt
- Systemstabilität beim Aufruf der Sendertabelle verbessert
- Bildaufbau nach Verlassen des Menüs mit der Taste „Exit“ optimiert
- Ein- / Ausschaltung von CEC/ARC funktioniert auch in Verbindung mit Yamaha-Receivern
- Menüführung im Installations-Assistenten überarbeitet
- Aktualisierung des EPG optimiert
- 3D auch bei Signalquelle USB ergänzt
- Sender „SRF info“ kann über die Senderliste ausgewählt werden
- EPG-Aufnahmetimer kann in der Aufnahmeplanung gelöscht werden



MGF613 V1.03G (2014-05-27)

Änderungen gegenüber der Version **V1.1.02B**:

NEUE FUNKTIONEN:

- Sendertabelle Exportieren/Importieren (nicht Favoritenliste) möglich. Die Bearbeitung mit dem bisherigen Sendertabellen-Editor 4.0 wird unterstützt.
- Sendersortierung überarbeitet (z.B. blockweise Kindersicherung und EPG Ein/Aus möglich, direkte Programmplatzeingabe, Sender hier einfügen auch mit Taste „OK“).
- Hotelmodus wurde integriert
- Funktionstasten wurden erweitert
- Auslieferungszustand auch für den Endkunden herstellbar (Home - Menü - Konfiguration - Bedienung - Auslieferungszustand).

VERBESSERUNGEN DER INTEROPERABILITÄT UND FEHLERBESEITIGUNGEN:

- DVB-S-Sendersuchlauf für den Satelliten Astra optimiert
- DVB-C-Sendersuche optimiert
- Analoge Sender werden in der Tabelle abgelegt
- Anzeige der Senderdetails in TV-Sendertabelle optimiert
- Speicherung der Werte für Signal-Offset und Signal-Kontrast optimiert
- Bildsignalverarbeitung optimiert.
- Beim Blockmarkieren in der Senderliste kann jetzt auch der letzte Programmplatz einbezogen werden

TV-FUNKTIONEN ERKLÄRT AUF UNSEREM METZ BLOG

Auf unserem Blog können Sie sich über Neuigkeiten und interessante Themen rund um das Thema TV informieren: <https://blog.metz-ce.de>



Hier herunterladen: Bedienungsanleitungen für Metz Fernseher



Ressourcen schonen und Energie sparen – mit einem Metz Fernseher



Dark Mode auf Metz TVs: Mit Dunkelmodus die Augen schonen



Dein Vorteil mit einem Metz 4K Fernseher: HDR in allen Varianten!



Reine Ansichtssache: Das ist der neue GridView des EPG



Schöner fernsehen: Was bedeutet HDR, HDR10 und HLG?



Das bringt der Nachtmodus: Mit weniger Blaulicht fernsehen – und besser schlafen



TV-TUTORIALS AUF UNSEREM YOUTUBE CHANNEL

Auf unserem YouTube Kanal <https://www.youtube.com/c/MetzCE> befinden sich neben **Produktvideos**, **Imagevideos** und **Interviews** viele **TV-Tutorials** zu Funktionen unserer TV-Geräte:



So verbindest du deinen Metz TV mit dem Internet



Metz TVs und der Schutz deiner Daten



Lokale Dienste im Heimnetzwerk mit deinem Metz TV



Surfen mit dem Smart TV Browser



So schaut man YouTube Videos



So funktioniert Fernsehen mit dem Smart TV





Kabelnetz finden mit Sendersuchlauf



Innovative Aufnahmefunktionen dank Twin-Tuner



So schaust du zeitversetzt fernsehen mit Timeshift



So wird der TV kindersicher



Noch komfortabler Fernsehen mit Funktionstasten



Was unsere TV-Bedienung so komfortabel macht



Fernsehen per WLAN auf anderen Geräten schauen





Kinderleicht aufnehmen mit einem Metz TV



MOBILE APPS UND WEB-SERVICES

Über die folgenden QR-Codes kann die „Metz Remote“ App in den jeweiligen App Stores installiert und die „Metz Remote Timer“ Web-Applikation im Browser geöffnet werden.

„METZ REMOTE“ APP FÜR APPLE IOS



QR-Code Link zur „Metz Remote“ App im Apple Store

„METZ REMOTE“ APP FÜR GOOGLE ANDROID



QR-Code Link zur „Metz Remote“ App im Google Play Store

„METZ REMOTE TIMER“ WEB-APPLIKATION



QR-Code Link zur „Internet Timer“ Web-App

ABKÜRZUNGSVERZEICHNIS

Bei der Dokumentation der Softwareänderungen werden u.a. technische Begriffe verwendet, welche im nachfolgenden Abkürzungsverzeichnis kurz beschrieben werden.

A

AAC-LC	Advanced Audio Coding (Low Complexity), Audio Codierverfahren
AC-3	Dolby Digital, Mehrkanal-Tonsystem der Firma Dolbys
Accurate Recording	Sendungsgetriggerte Aufnahmefunktion
AD	Audio Deskription
AirPods	Bluetooth Kopfhörer von Apple
ALLM	Auto Low Latency Mode bei HDMI
App	Anwendungssoftware, Mobile App im Bereich mobiler Betriebssysteme
ARC	Audio Return Channel für HDMI
AVC	Advanced Video Coding, Standard für Videokompression

B

Bluetooth	Funkstandard zur Übermittlung von Daten, Audio und Video
BlueZ	Offizielle Implementierung des Bluetooth Software Stacks für Linux
BT	Bluetooth

C

CAM	Conditional Access Module
CEC	Consumer Electronics Control
CI	Common Interface Schnittstelle/Modul
CI+	Common Interface Plus
CI+ OP (Operator Profile)	CI+ Operator Profile, System zur Senderinstallation über CI Modul
Cinch AV	Coaxiale Steckverbindung

D

DLNA	Digital Living Network Alliance
DRM	Digital Rights Management System
DVB	Digital Video Broadcasting
DVB-C	Digitales Kabelfernsehen
DVB-S / DVB-S2	Digitales Satelliten Fernsehen
DVB-T / DVB-T2	Digitales Terrestrisches Fernsehen

E

EPG	Elektronischer Program Guide, Elektronischer Programmführer
-----	---

F

Fire TV	Streamin Media System von Amazon
F-Kachel	Funktions Kachel in Metz UI
FLAC	Free Lossless Audio Codec
Foxxum	Internet Portal Provider
FTA	Free To Air, unverschlüsselter Programminhalt

G

GPL	GNU General Public License
GridView	Rasteransicht in EPG

H

HbbTV	Hybrid broadcast broadband Television
-------	---------------------------------------



HD+	Provider von digitalem verschlüsseltem TV
HD	High Definition
HDD	Hard Disk Drive, Festplatte
HDMI	High Definition Multimedia Interface
HDR	High Dynamic Range
HDR10+	HDR-Verfahren von Panasonic, Samsung und 20th Century Fox
HEVC	High Efficiency Video Coding, Video-Kodierverfahren
HLG	Hybrid Log Gamma, HDR-Verfahren
H264	MPEG-4 AVC, Standard zur Videokompressions
I	
ILS	DVB-T2 Internet Linked Services (über DVB verlinkte Internet Dienste)
iOS	Betriebssystem von Apple für Mobile Geräte wie iPhone, iPad, iPod
J	
JESS	Verfahren zur Verteilung von Satellitenfernsehsignalen in SAT-Anlagen nach DIN50607
L	
LAN	Local Area Network
LCN	Logical Channel Sorting; Programmsortierung wird vom Anbieter vorgegeben
M	
Maxdome	VoD Provider
Melody	Embedded Firmware für Bluetooth Modul BC127
MetzPVR	Digitales Aufnahme System von Metz
MP3	Verfahren zur Audiocodierung
MP4	Video-Containerformat für MPEG-4 Videoformat
MPEG-4	MPEG-Standard zur Audio/Video-Datenkompression
O	
OLED	Organic Light Emitting Diode (Panel Technologie)
P	
PIP	Picture in Picture (Bild im Bild) Funktion
Playready	Kopierschutzverfahren(DRM-System) von Microsoft
PQ	Picture Quality
PVR	Private Video Recorder, Digitales Aufnahme System
S	
S/PDIF	Sony/Philips Digital Interface
SCR	Satellite Channel Router
SD	Standard Definition
SDR	Standard Dynamic Range
SMIT	Hersteller von CI-Modulen
SRT	SubRip Untertitel Format (einfache Texte)
T	
Technicolor SL-HDR	Single Layer HDR-Verfahren von Technicolor
TivuSat	Satelliten Anbieter in Italien
TOSLINK	TOSHIBA-LINK, Lichtwellenleiter Verbindungssystem von Toshiba
TRP	Transport Stream Format
TS	Transport Stream Format
Tuneln	Internetradio Anbieter



TWIN (Empfang)	Zwei gleichwertige Empfangsteile (Tuner/Demodulator) für DVB-S/C/Tss
U	
UHD	Ultra High Definition
Unicable	Verfahren zur Verteilung von Satellitenfernsehsignalen in SAT-Anlagen nach DIN50494
UPnP	Universal Plug and Play, dient zur Ansteuerung von Geräten über IP-basiertes Netzwerk
USB	Universal Serial Bus
UTC	Universal Time Coordinated, Koordinierte Weltzeit
V	
Videociety	VoD Provider
VoD	Video on Demand
VRR	Variable Refresh Rate bei HDMI
W	
Web-App	Liste von Web Applications auf Metz Server; ein Anwendungsprogramm, das beim Benutzer im Webbrowser läuft bzw. dargestellt wird
Wi-Fi	Firmenkonsortium Wi-Fi Alliance zur Zertifizierung von WLAN-Geräten
WLAN	Wireless Local Area Network
WOL	Wake on LAN
WPS	Wi-Fi Protected Setup
Y	
YouTube	Internetplattform für Video-Inhalte



DATENSCHUTZERKLÄRUNG FÜR SMART-TV

Über den folgenden QR-Code kann die aktuelle Datenschutzerklärung für Smart-TV abgerufen werden.



Datenschutzerklärung für Smart-TV

LIZENZHINWEISE

Dieses Produkt enthält freie Software, die der GNU General Public License (GPL) und/oder der GNU Lesser General Public License (LGPL) unterliegt. Sie können diese unter den Bedingungen der GNU General Public License bzw. der GNU Lesser General Public License, wie von der Free Software Foundation veröffentlicht, entweder gemäß Version 2 der Lizenz oder (nach Ihrer Option) jeder späteren Version weitergeben und/oder veröffentlichen.

Die Veröffentlichung dieses Programms erfolgt in der Hoffnung, dass es Ihnen von Nutzen ist, aber OHNE IRGENDNEINE GARANTIE, vor allem ohne die implizite Garantie der MARKTREIFE oder der VERWENDBARKEIT FÜR EINEN BESTIMMTEN ZWECK. Details finden Sie in der GNU General Public License (GPL) und der GNU Lesser General Public License (LGPL).

Sie können die Software über den Kundendienst der Metz Consumer Electronics GmbH (support-CE@metz.de oder über die Postadresse Ohmstraße 55, D-90513 Zirndorf) beziehen. Die GNU General Public License (GPL) und die GNU Lesser General Public License (LGPL) können Sie unter <http://www.gnu.org/licenses/> herunterladen.